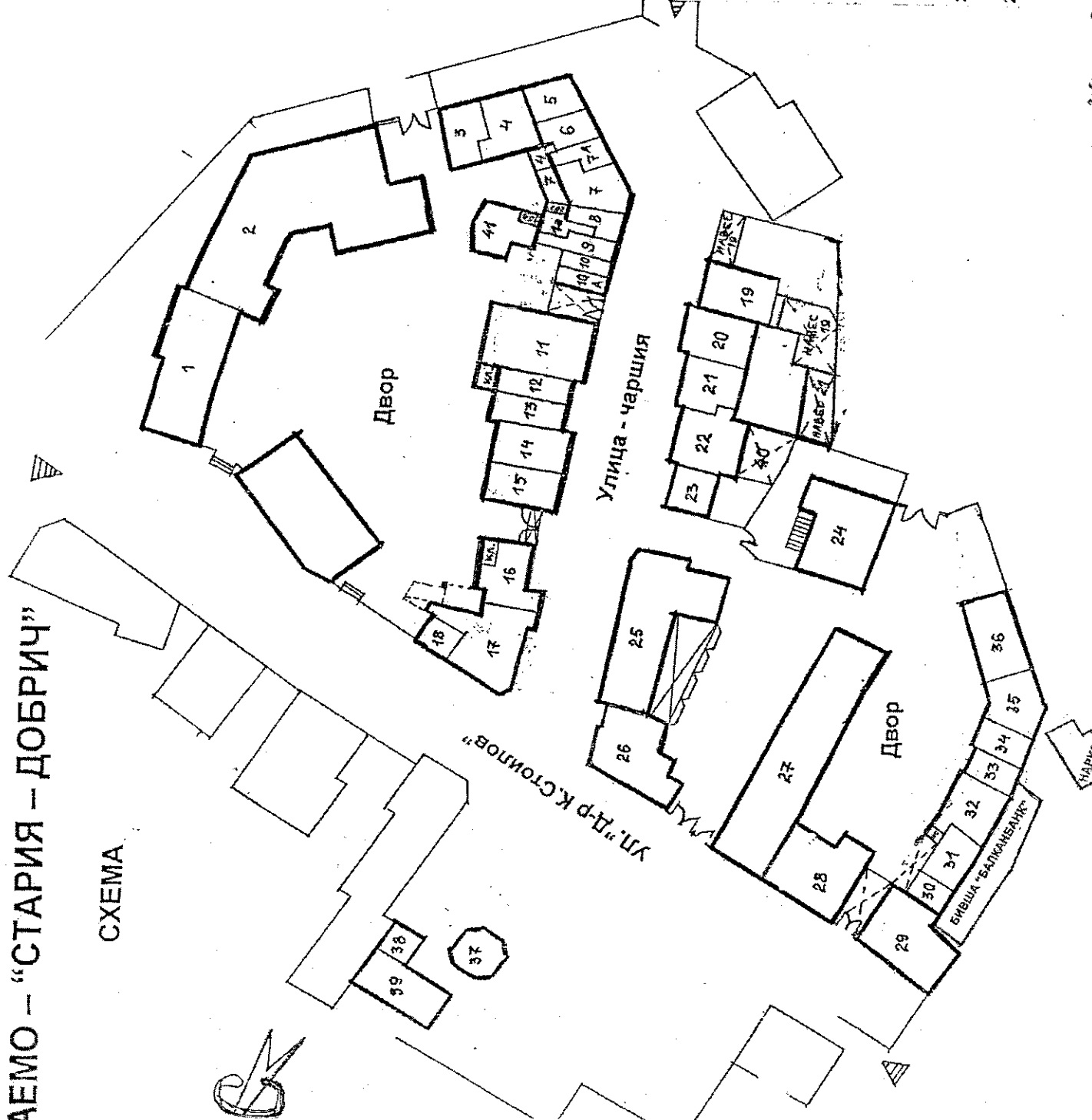


ТАБЛИЦА С КРИТЕРИИ ЗА ОЦЕНКА НА СЪБИТИЯ, включени в „Културната програма на Кафене "Стария Добрич", град Добрич за периода на наема		
1	Предвидени събития в "Културната програма", организирани съвместно с държавни, общински организации, творчески структури, учебни заведения, медии и др.	Макс 5 т.
2	Предвидени събития за привличане на повече граждани и гости на града и популяризиране на АЕМО "Стария Добрич", гр. Добрич.	Макс 5 т.
3	Предвидени събития свързани със занаятите в АЕМО "Стария Добрич", гр. Добрич.	Макс 5 т.
4	Предвидени събития в "Културната програма", за млади творци, в т.ч. и дебюти.	Макс 5 т.
5	Предвидени събития за ученици, младежи с професионална насоченост водещи до развитие на интереса им към определени занаяти от АЕМО "Стария Добрич".	Макс 5 т.

Забележка: При изготвяне на културната програма да се предвиди организиране и провеждане на събития в обекта, като: поетични вечери, рецитали, изложби и др. с минимална периодичност – веднъж месечно. Максимален общ бр. точки 25

АЕМО – “СТАРИЯ – ДОБРИЧ”

СХЕМА



- Гр. I
- 1. Администрация
- 2. Експоз. зала и канцеларии
- Гр. II
- 3. Бахардж. р-ца
- 4. Ковачка р-ца и ножове
- 5. Следкарница /Дюкян/
- 6. Антикварен дюкян
- Гр. III
- 7. Геврекчийница
- 7А. Бозаджийница
- Гр. IV
- 8. Шапкарска р-ца
- 9. Дървоотругар. р-ца
- 10. Иконопис и дърворезба
- 10А. Везбарство-шевици
- 11. Книговезница
- 41. WC
- Склад 1а
- Склад 15а
- Склад 20а
- Гр. V
- 12. Кожухарска р-ца
- 13. Дърворезбар. р-ца
- 14. Златарска р-ца и дюкян
- 15. Дърворезба – уникати
- Гр. VI
- 16. Текачница – ръчно
- 17. Кафене
- 18. Пилетачница
- Гр. VII
- 26. Кръчма
- Гр. VIII
- 25. Гостилница
- Гр. IX
- 22. Алтека – готови форми и билки
- 23. Кожарска р-ца – сарац
- 40. Експоз. зала – занаяти
- Гр. X
- 21. Бъчварска р-ца с двор
- Гр. XI
- 20. Архитект. ателие и сиропи – I ет.
- Гр. XII
- 19. Гранчарска р-ца с двор
- Гр. XIII
- 27. Хан
- Гр. XIV
- 24. "Къща градски бит"

Забележка: Склад 1а се ползва от обект 1, склад 15а от обект 1.

Обект №17 - Кафене

Схема

