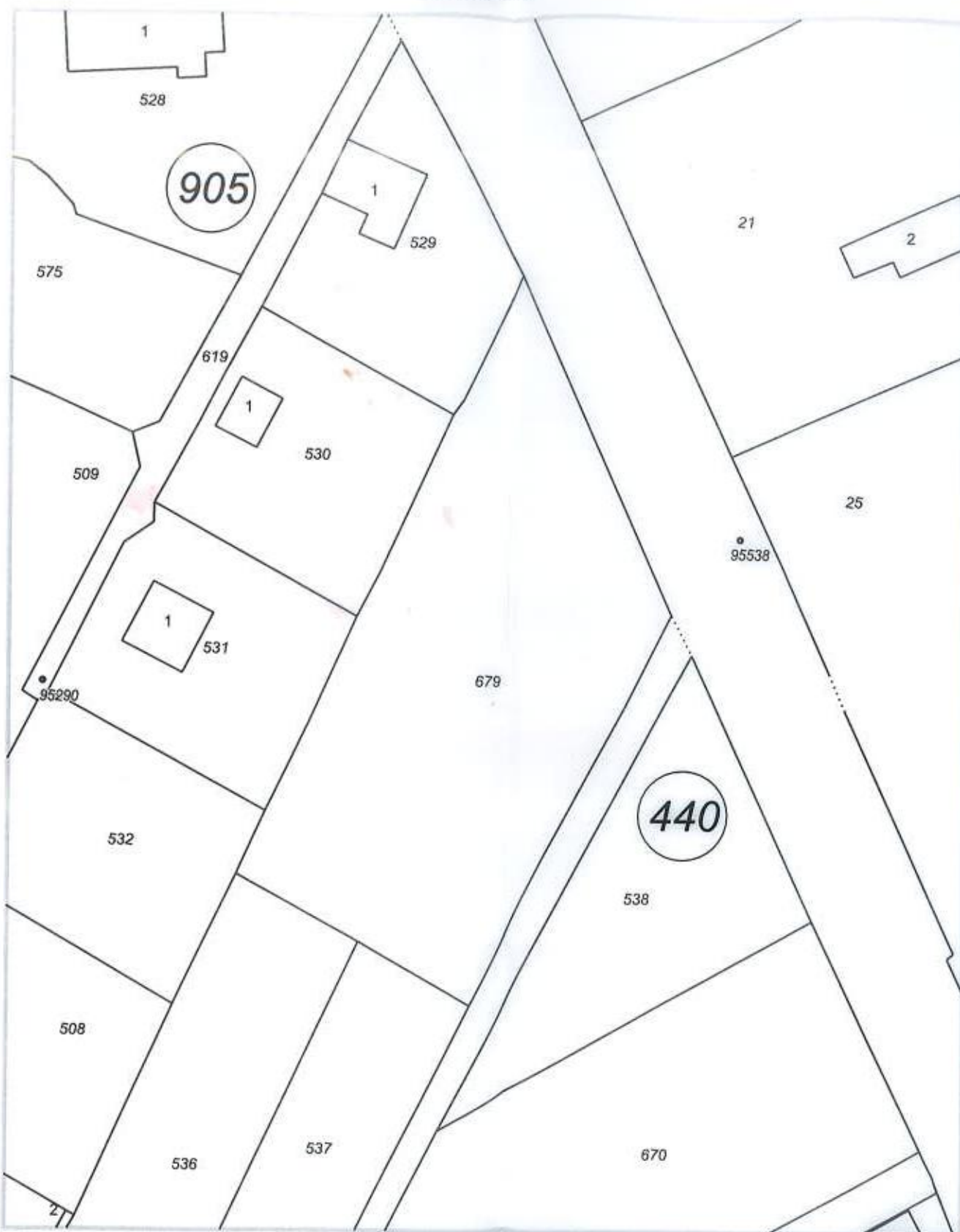
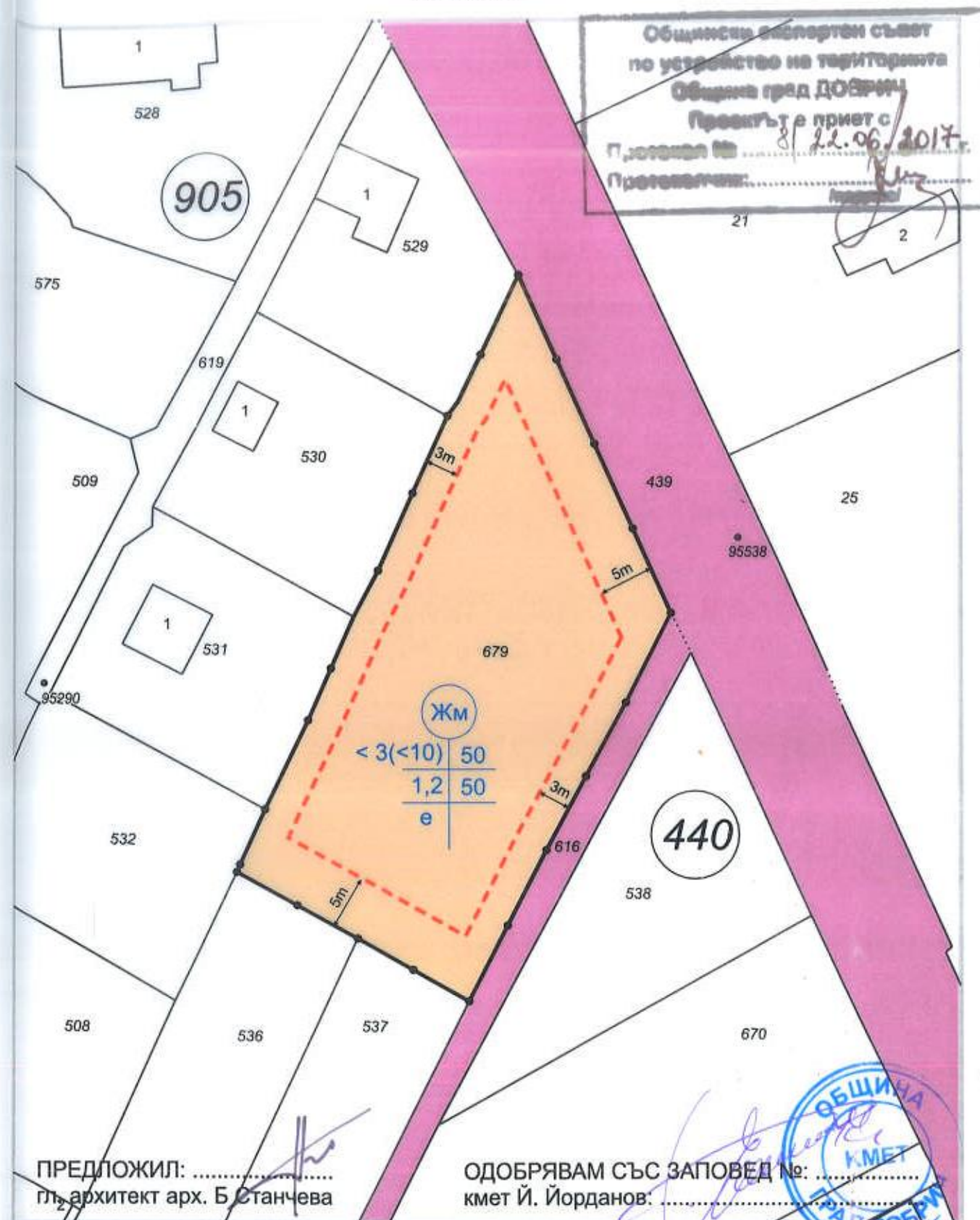


ИЗВАДКА ОТ КК ЗА ПИ 72624.905.679, ГР. ДОБРИЧ
М 1:500



новообразуван УПИ	устройствена зона	отреждане	Градоустройствени параметри				площ на ПИ (кв. м)
			височина/етажност	плътност на застрояване	К инт.	минимална озеленена площ	
905.679	ЖМ	за жилищно застрояване	10м/3ет.	50	1,2	50	1268

ПУП - ПЗ НА ПИ 72624.905.679, ГР. ДОБРИЧ
М 1:500



ПРЕДЛОЖИЛ:
пл. архитект арх. Б. Станчева

ОДОБРЯВАМ СЪС ЗАПОВЕД №:
кмет Й. Йорданов:

Обект:	ПУП-ПЗ ЗА ПИ 72624.905.679, ГР. ДОБРИЧ	
Проектант:	арх. Кр. Пампоров	
Фаза:	Окончателен проект	М 1:500
		АПРИЛ 2017